

Amb la participació de :



ELS CIUTADANS I LA

# mobilitat

A BARCELONA

#MobilitatBCN

SITUACIÓ ACTUAL I PERSPECTIVES DE FUTUR

14 de juny 2017





# Sobre Creafutur

Creafutur és una fundació privada sense ànim de lucre promoguda per la Generalitat de Catalunya i ESADE per fomentar la innovació amb impacte social o mediambiental.

Sostenibilitat i  
economia  
circular



Mobilitat i  
Transport

Innovació  
social



## ENTENDRE

Produir i difondre coneixement sobre la innovació amb impacte social i mediambiental



Estudi de les tendències, dels comportaments dels consumidors i ciutadans i de les organitzacions en relació a la sostenibilitat

## SENSIBILITZAR

Via tècniques de *business game*, sensibilitzar sobre l'economia circular i la innovació social



Explicar els mecanismes i beneficis de la innovació social i mediambiental

## ACTUAR

Projectes ad hoc per clústers, empreses o projectes europeus



# Entitats participants





# Context i objectius



## Context de l'estudi

---

- ❖ S'han analitzat tres factors de canvi en la mobilitat **diària** dels ciutadans:



Desenvolupament de nous serveis de mobilitat compartida



Mesures de restricció al trànsit rodat per part de les Administracions Públiques

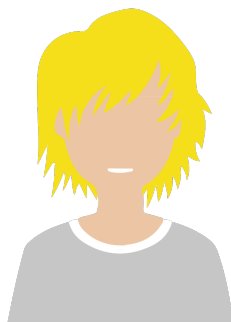
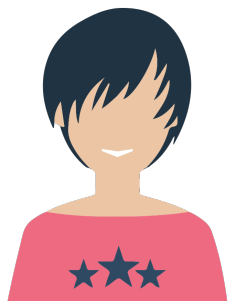


Mesures de les empreses envers la mobilitat dels seus treballadors

- ❖ Àmbit d'anàlisi: **Regió Metropolitana de Barcelona**



# Objectius



- ❖ Segmentar els ciutadans segons les seves actituds i percepcions en relació a la mobilitat, la tecnologia i la sostenibilitat
- ❖ Identificar i quantificar els indicadors clau que defineixen el patró de mobilitat i comportament de cadascun d'ells
- ❖ Avaluar les expectatives de canvi de comportament en cada segment



# Metodologia

Fase preparatòria

Investigació qualitativa

Investigació quantitativa

Des de juny 2016

Octubre 2016

Febrer – març 2017

## Desk Research

### Entrevistes a experts

de 28 entitats locals i internacionals a les àrees de mobilitat, urbanisme, societat i laboral

### Viatge de referència

Göteborg (Suècia)

## 20 entrevistes en profunditat

- Target: individus de més de 18 anys de Barcelona i de la RMB, usuaris diaris de transport públic o privat

## 3.004 entrevistes on-line

- Mateix target que fase qualitativa

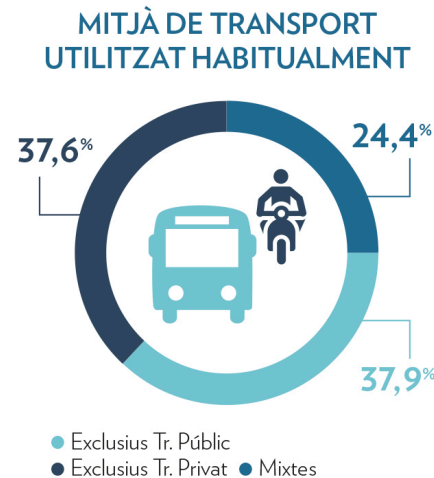
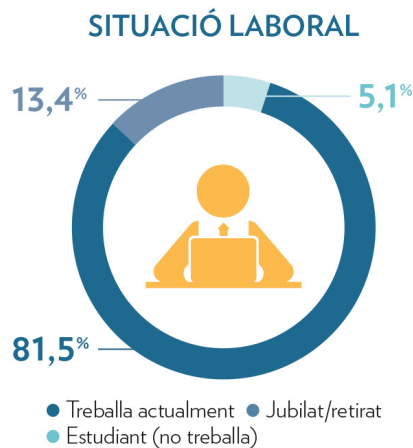
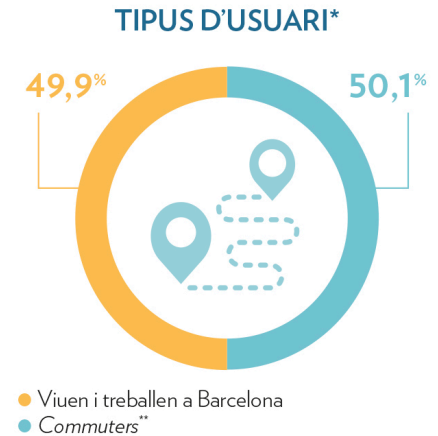
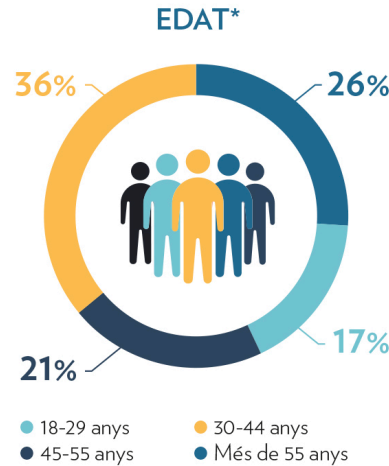
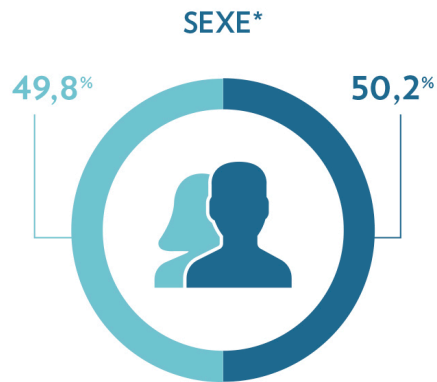
Error mostral:

+/- 1,82% per a resultats globals per a  $p=q=50\%$  amb un nivell de confiança del 95%

Focus de l'informe



# Metodologia – perfils dels enquestats



\*Quota predefinida





# Resultats de l'estudi



CUANDO SE  
LOGRE EL  
TELETRANSPORTE  
HUMANO...

DISCULPE EL ATRASO  
JEFE, HABÍA MUCHO  
TRÁFICO DE PARTÍCULAS



PERDÓN, SE  
ME DESCARGÓ EL  
TELETRANSPORTADOR



JEFE, HABÍA UNA  
MOSCA EN MI TELE-  
TRANSPORTADOR Y NO LA  
PODÍA SACAR ¡LO JURO!



SEPHKO

© SEPHKO WWW.SEPHKO.COM



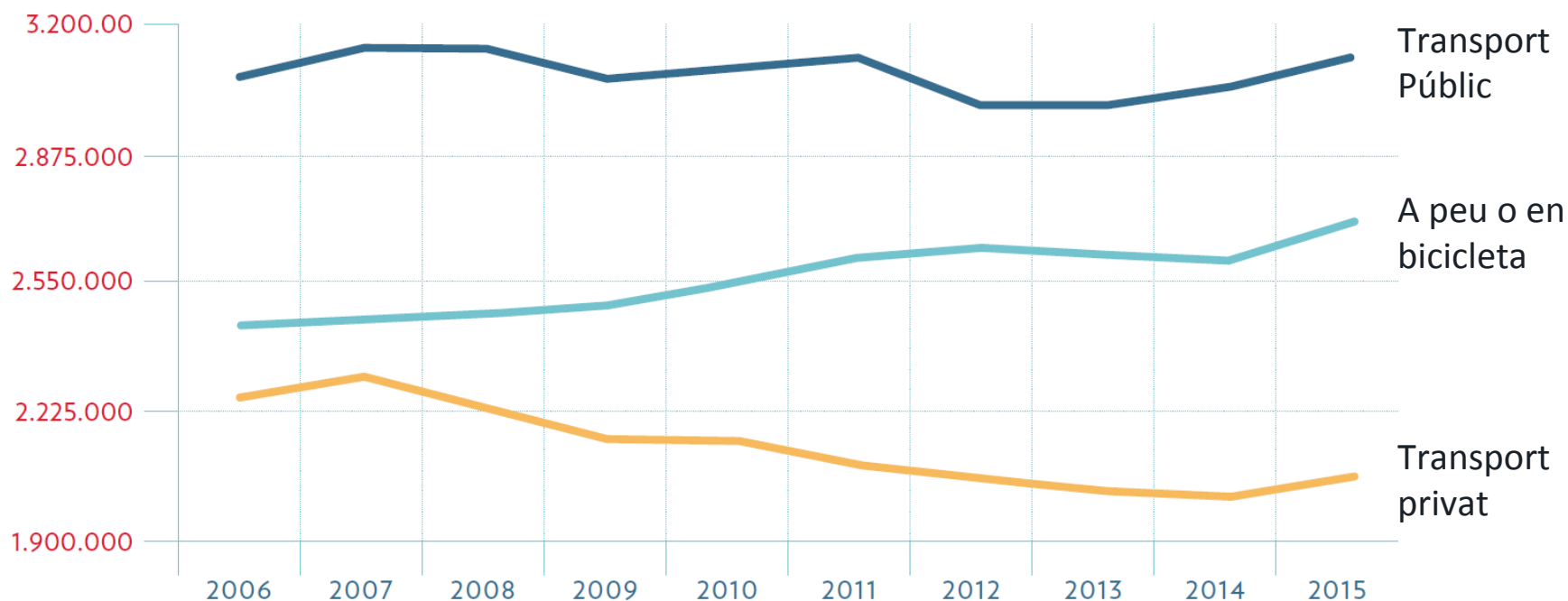
# Situació actual – Dades de mobilitat diària



# Evolució de la mobilitat a Barcelona

- ❖ Després dels pitjors anys de la crisi, l'ús de totes les modalitats de transport torna a recuperar-se

Evolució del nombre d'etapes en els desplaçaments interiors i de connexió a Barcelona (Font: Aj. BCN)

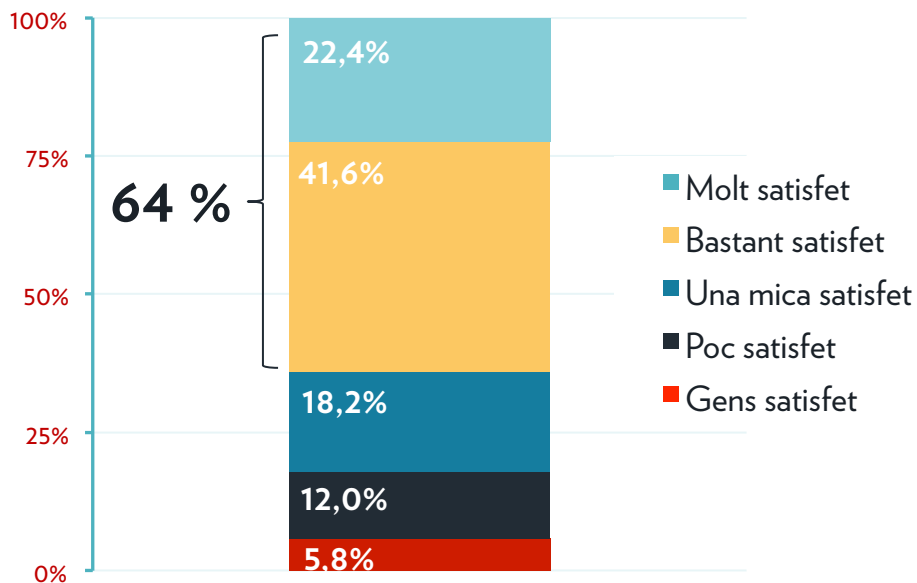




# El Transport Públic

- ❖ Observem un grau elevat de satisfacció amb el Transport Públic

## NIVELL DE SATISFACCIÓ AMB EL TRANSPORT PÚBLIC



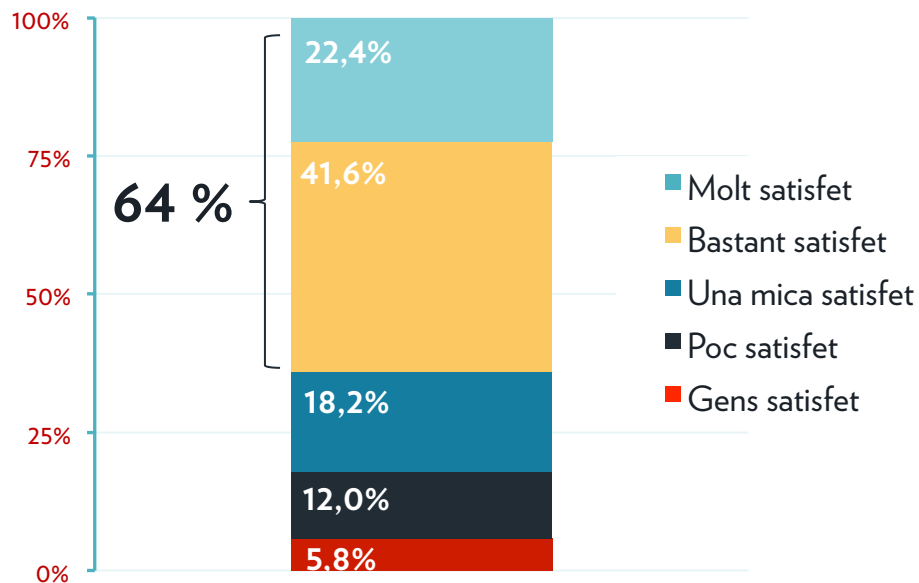
Base: 3.004



# El Transport Públic

❖ Observem un grau elevat de satisfacció amb el Transport Públic

## NIVELL DE SATISFACCIÓ AMB EL TRANSPORT PÚBLIC



 **FGC** 77,6 %

*renfe* 42,7 %



Base: 3.004



## El cotxe

---

- ❖ S'ha observat un descens en la possessió de carnet i de cotxe entre els joves en els últims anys, però...

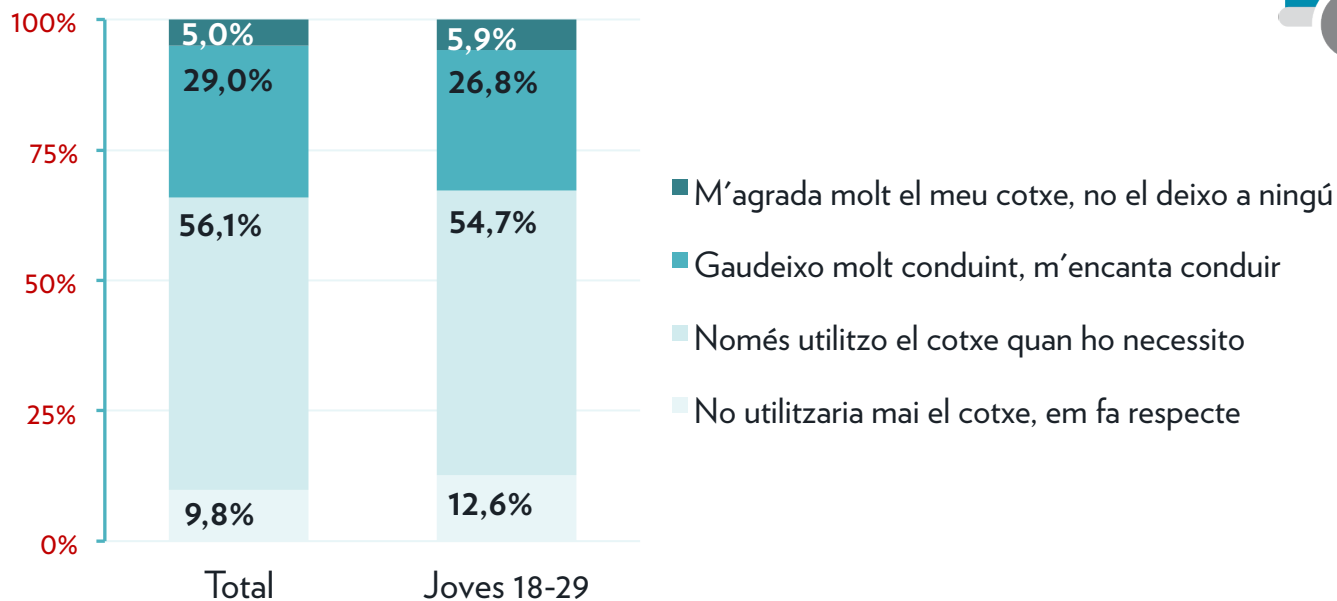




# El cotxe

- ❖ S'ha observat un descens en la possessió de carnet i de cotxe entre els joves en els últims anys, però...

## SENTIMENT RESPECTE EL COTXE



Base: 3.004, Joves: 511





## La bicicleta

---

- ❖ Creixement mantingut, malgrat el descens en nombre d'usuaris i desplaçaments del Bicing.



- ❖ 36% de creixement en el període 2010-15



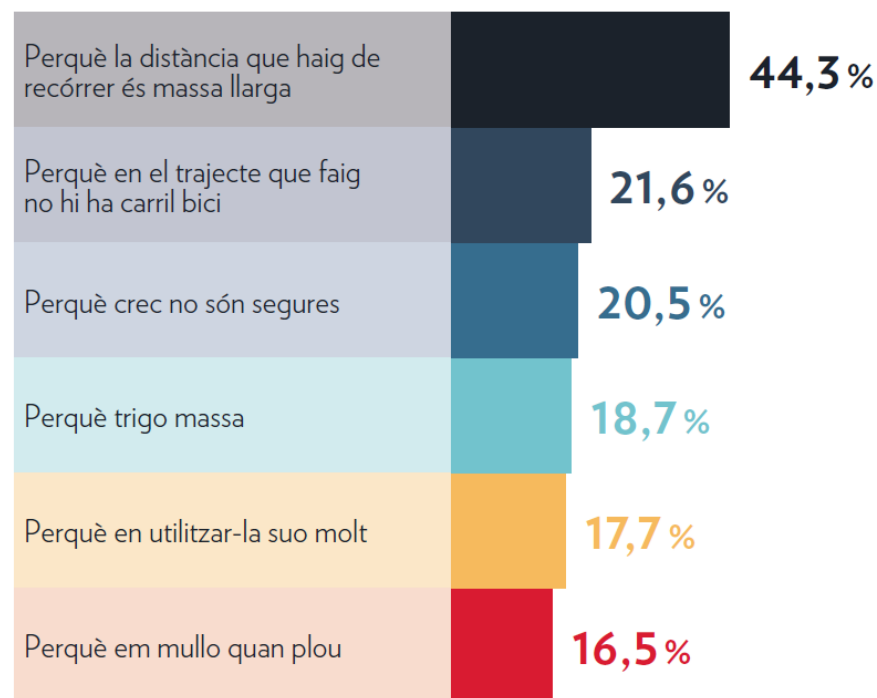
# La bicicleta

- ❖ Creixement mantingut, malgrat el descens en nombre d'usuaris i desplaçaments del Bicing.



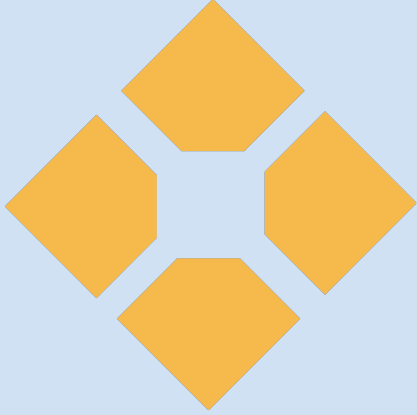
- ❖ 36% de creixement en el període 2010-15

## PRINCIPALS MOTIUS PER A NO FER SERVIR LA BICICLETA



 Multiresposta

Base (no utilitzen bicicleta): 2.832



**Situació actual –  
L'arribada dels nous serveis de mobilitat**



# Els serveis de mobilitat compartida

❖ Poca implantació i ús d'aquests serveis a dia d'avui a Barcelona



Carsharing



Motosharing



Bikesharing



Carpooling



Ride-hailing



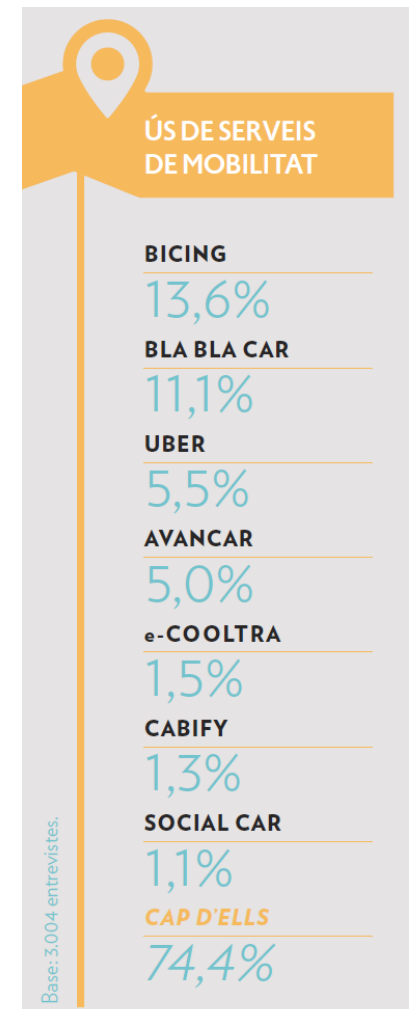
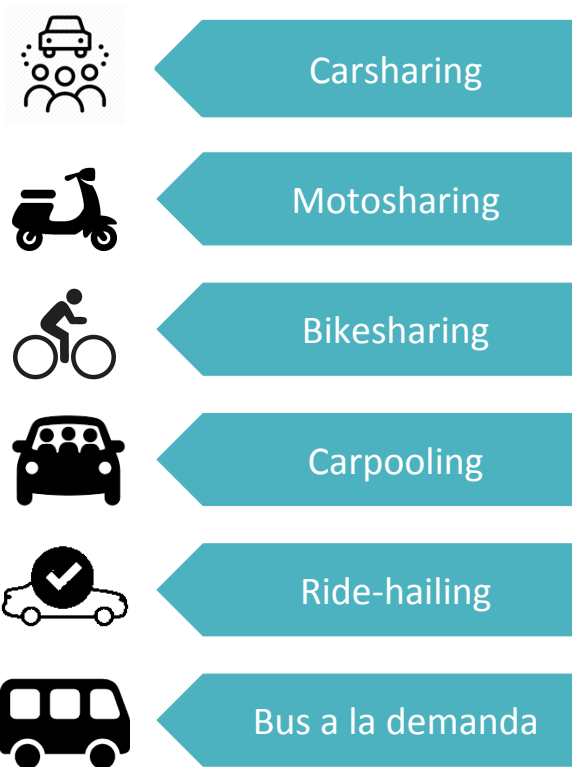
Bus a la demanda





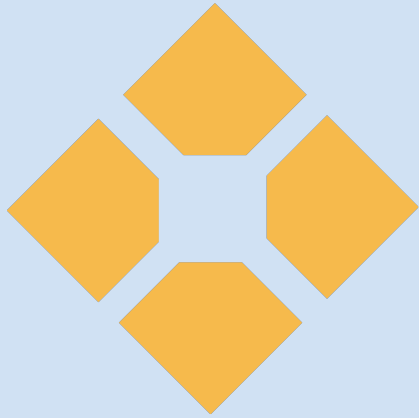
# Els serveis de mobilitat compartida

❖ Poca implantació i ús d'aquests serveis a dia d'avui a Barcelona



Base: 3.004 entrevistats.



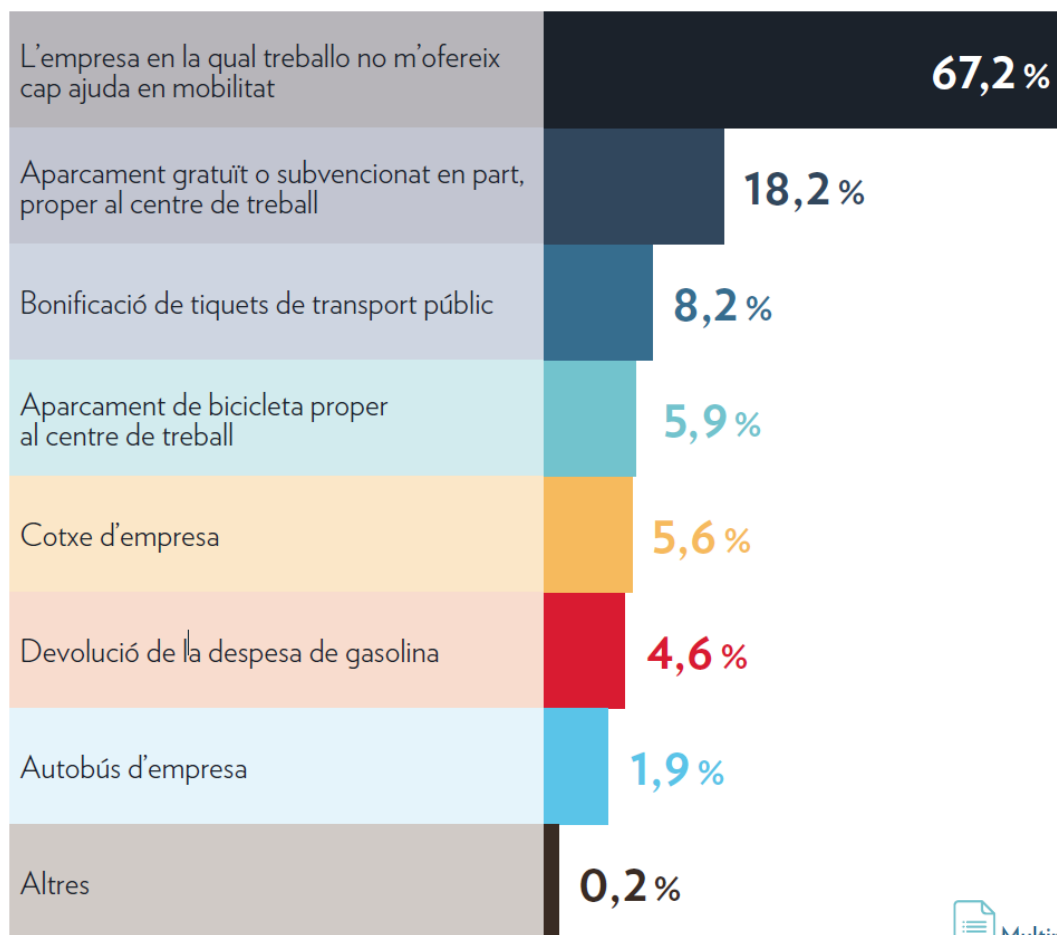


# Situació actual – Les empreses i la mobilitat dels treballadors



# Mesures d'ajuda a la mobilitat

- ❖ Les ajudes a la mobilitat són poques, i la primera indicada va dirigida als usuaris de cotxe privat



 Multiresposta

Base: 2.450



# Situació actual – Els perfils dels ciutadans





## Els perfils de mobilitat

---

- ❖ L'estudi ha identificat quatre perfils de ciutadans, en base a les seves actituds i comportaments relacionats amb la mobilitat, la sostenibilitat i l'ús de la tecnologia.





# Actituds i comportaments



## TOTAL

S'haurien construir <b>més accessos viaris a Barcelona</b> i més aparcaments a la ciutat.	<b>55%</b>
El transport <b>públic és la millor forma de desplaçar-se</b> per BCN.	<b>71%</b>
Estic <b>disposat a fer canvis en la meva mobilitat</b> per tal de millorar la meva ciutat.	<b>46%</b>
S'hauria <b>reduir l'ús del cotxe a Barcelona</b> , encara que fos elèctric.	<b>37%</b>
Em sembla bé que l' <b>administració pública limiti o prohibeixi</b> certs comportaments de mobilitat.	<b>44%</b>
Estic <b>disposat a pagar més</b> per comprar-me un cotxe no contaminant.	<b>41%</b>
S'haurien de <b>construir més carrils bici</b> .	<b>44%</b>
M'agrada <b>provar nous serveis</b> que facilitin la meva mobilitat.	<b>39%</b>

% Bastant + Totalment d'acord

Base: Total, 3.004; Adults conscienciats, 216; Eco-Tech, 456; Car lovers, 952; Indecisos 1.381



# Actituds i comportaments



TOTAL

Adults  
Conscienciats

	TOTAL	Adults Conscienciats
S'haurien construir <b>més accessos viaris a Barcelona</b> i més aparcaments a la ciutat.	55%	52%
El transport <b>públic és la millor forma de desplaçar-se</b> per BCN.	71%	89%
Estic <b>disposat a fer canvis en la meva mobilitat</b> per tal de millorar la meva ciutat.	46%	75%
S'hauria <b>reduir l'ús del cotxe a Barcelona</b> , encara que fos elèctric.	37%	70%
Em sembla bé que l' <b>administració pública limiti o prohibeixi</b> certs comportaments de mobilitat.	44%	75%
Estic <b>disposat a pagar més</b> per comprar-me un cotxe no contaminant.	41%	56%
S'haurien de <b>construir més carrils bici</b> .	44%	62%
M'agrada <b>provar nous serveis</b> que facilitin la meva mobilitat.	39%	22%

% Bastant + Totalment d'acord

Base: Total, 3.004; Adults conscienciats, 216: Eco-Tech, 456; Car lovers, 952; Indecisos 1.381



# Actituds i comportaments



TOTAL

Adults  
Conscienciats

	TOTAL	Adults Conscienciats
S'haurien construir <b>més accessos viaris a Barcelona</b> i més aparcaments a la ciutat.	55%	52%
El transport <b>públic és la millor forma de desplaçar-se</b> per BCN.	71%	89%
Estic <b>disposat a fer canvis en la meva mobilitat</b> per tal de millorar la meva ciutat.	46%	75%
S'hauria <b>reduir l'ús del cotxe a Barcelona</b> , encara que fos elèctric.	37%	70%
Em sembla bé que l' <b>administració pública limiti o prohibeixi</b> certs comportaments de mobilitat.	44%	75%
Estic <b>disposat a pagar més</b> per comprar-me un cotxe no contaminant.	41%	56%
S'haurien de <b>construir més carrils bici</b> .	44%	62%
M'agrada <b>provar nous serveis</b> que facilitin la meva mobilitat.	39%	22%

% Bastant + Totalment d'acord

Base: Total, 3.004; Adults conscienciats, 216: Eco-Tech, 456; Car lovers, 952; Indecisos 1.381



# Actituds i comportaments



TOTAL

Adults  
Conscienciat

	TOTAL	Adults Conscienciat
S'haurien construir <b>més accessos viaris a Barcelona</b> i més aparcaments a la ciutat.	55%	52%
El transport <b>públic és la millor forma de desplaçar-se</b> per BCN.	71%	89%
Estic <b>disposat a fer canvis en la meva mobilitat</b> per tal de millorar la meva ciutat.	46%	75%
S'hauria <b>reduir l'ús del cotxe a Barcelona</b> , encara que fos elèctric.	37%	70%
Em sembla bé que l' <b>administració pública limiti o prohibeixi</b> certs comportaments de mobilitat.	44%	75%
Estic <b>disposat a pagar més</b> per comprar-me un cotxe no contaminant.	41%	56%
S'haurien de <b>construir més carrils bici</b> .	44%	62%
M'agrada <b>provar nous serveis</b> que facilitin la meva mobilitat.	39%	22%

% Bastant + Totalment d'acord

Base: Total, 3.004; Adults conscienciat, 216; Eco-Tech, 456; Car lovers, 952; Indecisos 1.381



# Actituds i comportaments



	TOTAL	Adults Conscienciats	Eco-Tech
S'haurien construir <b>més accessos viaris a Barcelona</b> i més aparcaments a la ciutat.	55%	52%	45%
El transport <b>públic és la millor forma de desplaçar-se</b> per BCN.	71%	89%	88%
Estic <b>disposat a fer canvis en la meva mobilitat</b> per tal de millorar la meva ciutat.	46%	75%	89%
S'hauria <b>reduir l'ús del cotxe a Barcelona</b> , encara que fos elèctric.	37%	70%	79%
Em sembla bé que <b>l'administració pública limiti o prohibeixi</b> certs comportaments de mobilitat.	44%	75%	84%
Estic <b>disposat a pagar més</b> per comprar-me un cotxe no contaminant.	41%	56%	71%
S'haurien de <b>construir més carrils bici</b> .	44%	62%	81%
M'agrada <b>provar nous serveis</b> que facilitin la meva mobilitat.	39%	22%	75%

% Bastant + Totalment d'acord

Base: Total, 3.004; Adults conscienciats, 216; Eco-Tech, 456; Car lovers, 952; Indecisos 1.381



# Actituds i comportaments



TOTAL

Adults  
Conscienciats

Eco-Tech

	TOTAL	Adults Conscienciats	Eco-Tech
S'haurien construir <b>més accessos viaris a Barcelona</b> i més aparcaments a la ciutat.	55%	52%	45%
El transport <b>públic és la millor forma de desplaçar-se</b> per BCN.	71%	89%	88%
Estic <b>disposat a fer canvis en la meva mobilitat</b> per tal de millorar la meva ciutat.	46%	75%	89%
S'hauria <b>reduir l'ús del cotxe a Barcelona</b> , encara que fos elèctric.	37%	70%	79%
Em sembla bé que <b>l'administració pública limiti o prohibeixi</b> certs comportaments de mobilitat.	44%	75%	84%
Estic <b>disposat a pagar més</b> per comprar-me un cotxe no contaminant.	41%	56%	71%
S'haurien de <b>construir més carrils bici</b> .	44%	62%	81%
M'agrada <b>provar nous serveis</b> que facilitin la meva mobilitat.	39%	22%	75%

% Bastant + Totalment d'acord

Base: Total, 3.004; Adults conscienciats, 216; Eco-Tech, 456; Car lovers, 952; Indecisos 1.381



# Actituds i comportaments



	TOTAL	Adults Conscienciats	Eco-Tech
S'haurien construir <b>més accessos viaris a Barcelona</b> i més aparcaments a la ciutat.	55%	52%	45%
El transport <b>públic és la millor forma de desplaçar-se</b> per BCN.	71%	89%	88%
Estic <b>disposat a fer canvis en la meva mobilitat</b> per tal de millorar la meva ciutat.	46%	75%	89%
S'hauria <b>reduir l'ús del cotxe a Barcelona</b> , encara que fos elèctric.	37%	70%	79%
Em sembla bé que <b>l'administració pública limiti o prohibeixi</b> certs comportaments de mobilitat.	44%	75%	84%
Estic <b>disposat a pagar més</b> per comprar-me un cotxe no contaminant.	41%	56%	71%
S'haurien de <b>construir més carrils bici</b> .	44%	62%	81%
M'agrada <b>provar nous serveis</b> que facilitin la meva mobilitat.	39%	22%	75%

% Bastant + Totalment d'acord

Base: Total, 3.004; Adults conscienciats, 216; Eco-Tech, 456; Car lovers, 952; Indecisos 1.381





# Actituds i comportaments



TOTAL

Adults  
Conscienciats

Eco-Tech

Car Lovers

S'haurien construir <b>més accessos viaris a Barcelona</b> i més aparcaments a la ciutat.	55%	52%	45%	54%
El transport <b>públic és la millor forma de desplaçar-se</b> per BCN.	71%	89%	88%	50%
Estic <b>disposat a fer canvis en la meva mobilitat</b> per tal de millorar la meva ciutat.	46%	75%	89%	16%
S'hauria <b>reduir l'ús del cotxe a Barcelona</b> , encara que fos elèctric.	37%	70%	79%	13%
Em sembla bé que l' <b>administració pública limiti o prohibeixi</b> certs comportaments de mobilitat.	44%	75%	84%	14%
Estic <b>disposat a pagar més</b> per comprar-me un cotxe no contaminant.	41%	56%	71%	17%
S'haurien de <b>construir més carrils bici</b> .	44%	62%	81%	19%
M'agrada <b>provar nous serveis</b> que facilitin la meva mobilitat.	39%	22%	75%	17%

% Bastant + Totalment d'acord

Base: Total, 3.004; Adults conscienciats, 216; Eco-Tech, 456; Car Lovers, 952; Indecisos 1.381



# Actituds i comportaments



TOTAL

Adults  
Conscienciats

Eco-Tech

Car Lovers

S'haurien construir <b>més accessos viaris a Barcelona</b> i més aparcaments a la ciutat.	55%	52%	45%	54%
El transport <b>públic és la millor forma de desplaçar-se</b> per BCN.	71%	89%	88%	50%
Estic <b>disposat a fer canvis en la meva mobilitat</b> per tal de millorar la meva ciutat.	46%	75%	89%	16%
S'hauria <b>reduir l'ús del cotxe a Barcelona</b> , encara que fos elèctric.	37%	70%	79%	13%
Em sembla bé que l' <b>administració pública limiti o prohibeixi</b> certs comportaments de mobilitat.	44%	75%	84%	14%
Estic <b>disposat a pagar més</b> per comprar-me un cotxe no contaminant.	41%	56%	71%	17%
S'haurien de <b>construir més carrils bici</b> .	44%	62%	81%	19%
M'agrada <b>provar nous serveis</b> que facilitin la meva mobilitat.	39%	22%	75%	17%

% Bastant + Totalment d'acord

Base: Total, 3.004; Adults conscienciats, 216; Eco-Tech, 456; Car Lovers, 952; Indecisos 1.381



# Actituds i comportaments



TOTAL

Adults  
Conscienciats

Eco-Tech

Car Lovers

S'haurien construir <b>més accessos viaris a Barcelona</b> i més aparcaments a la ciutat.	55%	52%	45%	54%
El transport <b>públic</b> és la millor forma de desplaçar-se per BCN.	71%	89%	88%	50%
Estic <b>disposat a fer canvis en la meva mobilitat</b> per tal de millorar la meva ciutat.	46%	75%	89%	16%
S'hauria <b>reduir l'ús del cotxe a Barcelona</b> , encara que fos elèctric.	37%	70%	79%	13%
Em sembla bé que l' <b>administració pública limiti o prohibeixi</b> certs comportaments de mobilitat.	44%	75%	84%	14%
Estic <b>disposat a pagar més</b> per comprar-me un cotxe no contaminant.	41%	56%	71%	17%
S'haurien de <b>construir més carrils bici</b> .	44%	62%	81%	19%
M'agrada <b>provar nous serveis</b> que facilitin la meva mobilitat.	39%	22%	75%	17%

% Bastant + Totalment d'acord

Base: Total, 3.004; Adults conscienciats, 216; Eco-Tech, 456; Car Lovers, 952; Indecisos 1.381



# Actituds i comportaments



TOTAL

Adults  
Conscienciats

Eco-Tech

Car Lovers

Indecisos

S'haurien construir <b>més accessos viaris a Barcelona</b> i més aparcaments a la ciutat.	55%	52%	45%	54%	60%
El transport <b>públic és la millor forma de desplaçar-se</b> per BCN.	71%	89%	88%	50%	76%
Estic <b>disposat a fer canvis en la meva mobilitat</b> per tal de millorar la meva ciutat.	46%	75%	89%	16%	48%
S'hauria <b>reduir l'ús del cotxe a Barcelona</b> , encara que fos elèctric.	37%	70%	79%	13%	35%
Em sembla bé que <b>l'administració pública limiti o prohibeixi</b> certs comportaments de mobilitat.	44%	75%	84%	14%	47%
Estic <b>disposat a pagar més</b> per comprar-me un cotxe no contaminant.	41%	56%	71%	17%	45%
S'haurien de <b>construir més carrils bici</b> .	44%	62%	81%	19%	47%
M'agrada <b>provar nous serveis</b> que facilitin la meva mobilitat.	39%	22%	75%	17%	45%

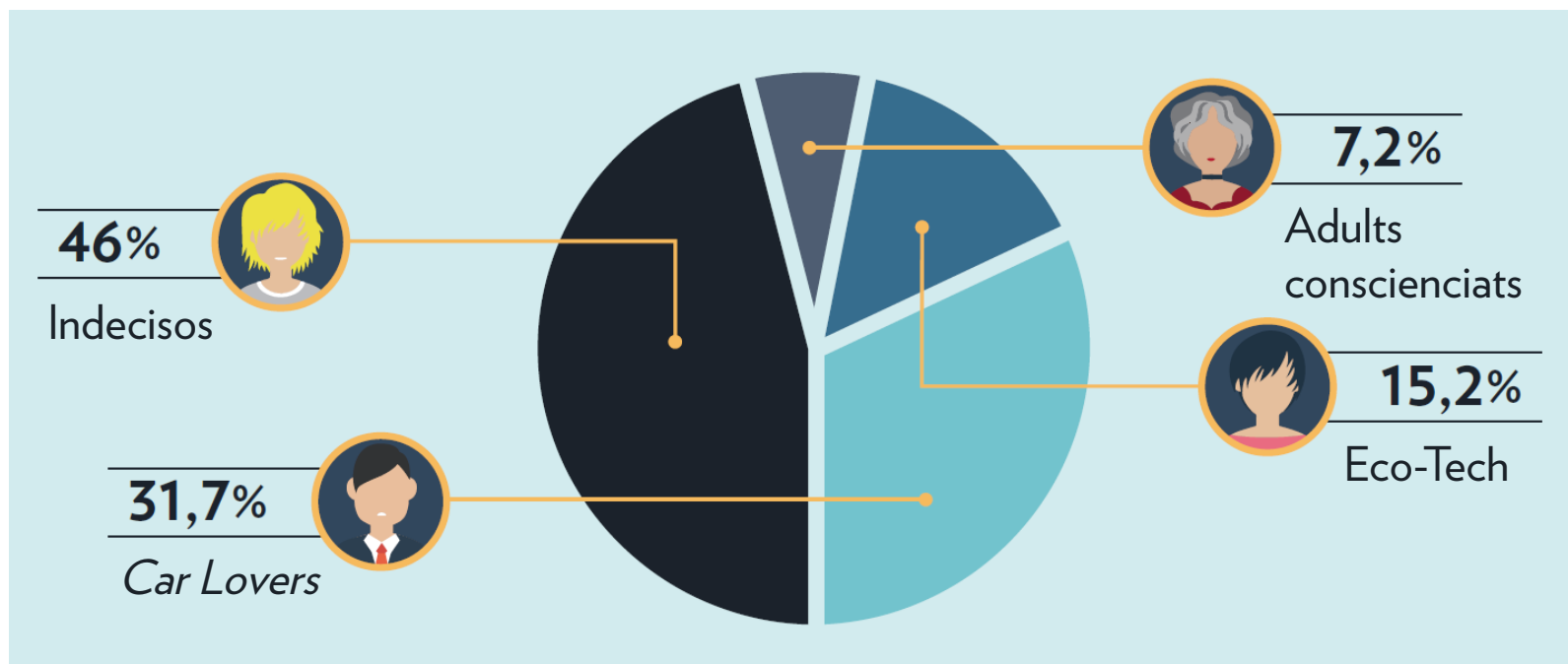
% Bastant + Totalment d'acord

Base: Total, 3.004; Adults conscienciats, 216; Eco-Tech, 456; Car Lovers, 952; Indecisos 1.381

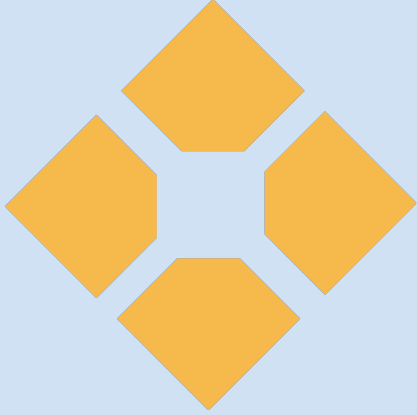


# Els perfils de mobilitat

- ❖ Els segments més “conscienciats” representen un 22,4% dels enquestats
- ❖ Alt percentatge d'indecisos



Base: 3.004



# Perspectives de futur– El vincle amb el cotxe



## Possessió de cotxe

---

- ❖ No es percep un descens en la intenció de tenir cotxe.

Percentatge actual:

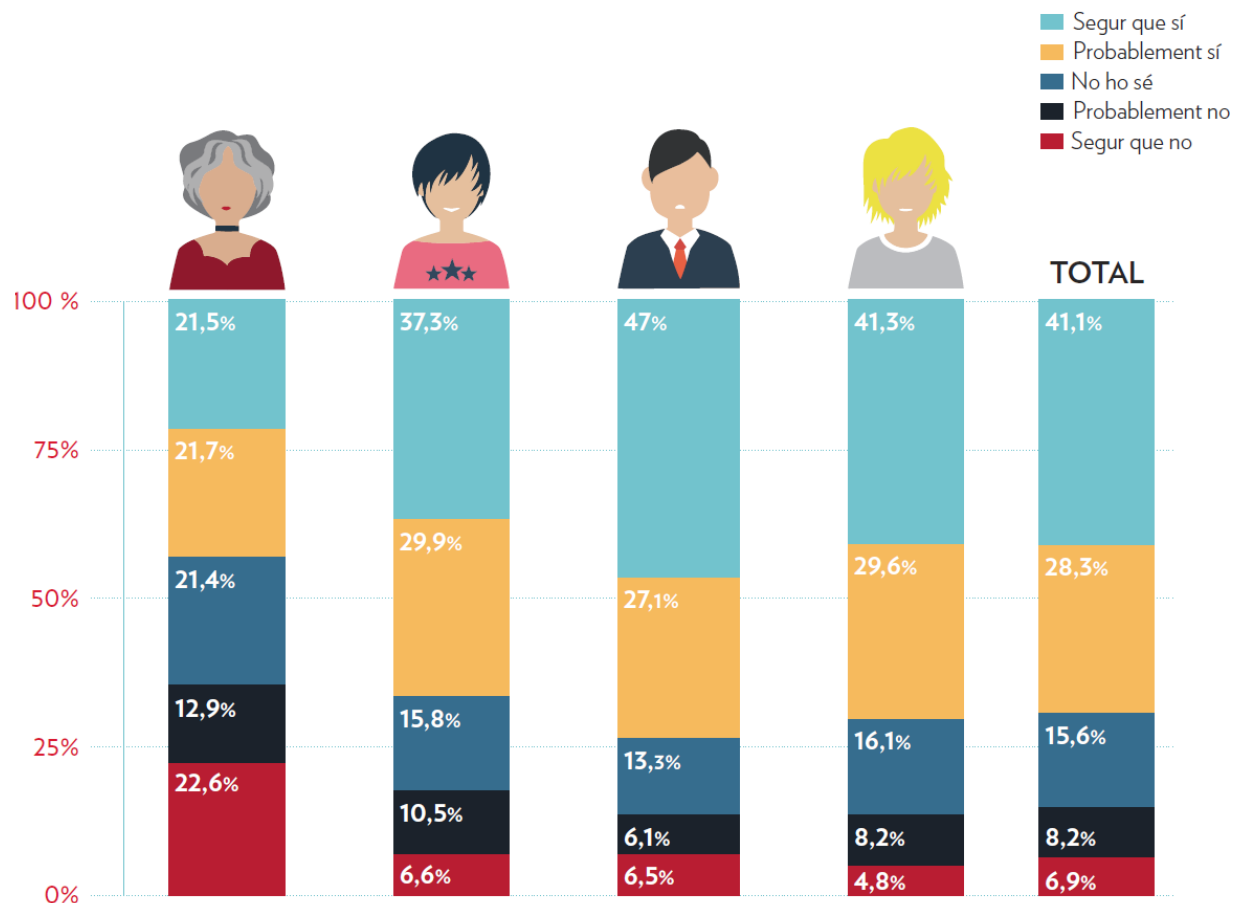
**70,3%**





# Possessió de cotxe

❖ No es percep un descens en la intenció de tenir cotxe.



Percentatge actual:

**70,3%**



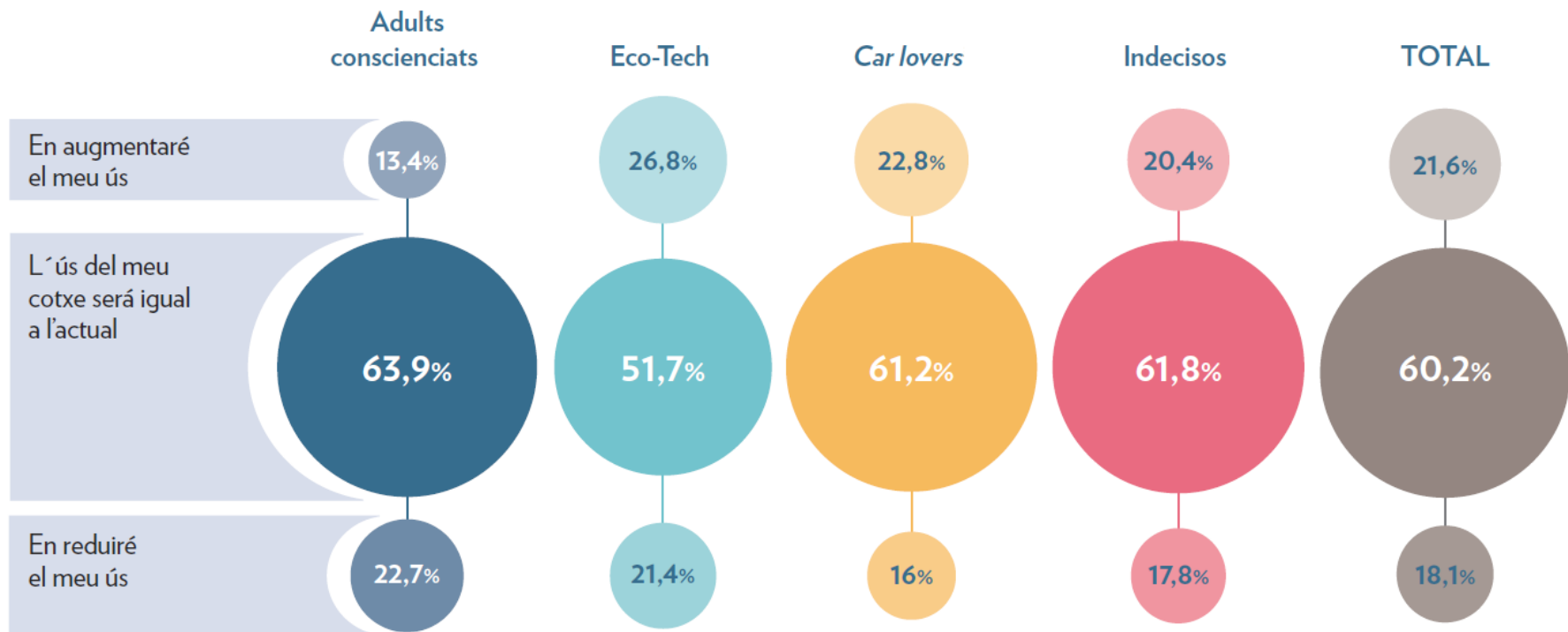
Base: Total, 3.004; Adults conscienciats, 216: Eco-Tech, 456; Car lovers, 952; Indecisos 1.381





# Intenció d'ús del cotxe

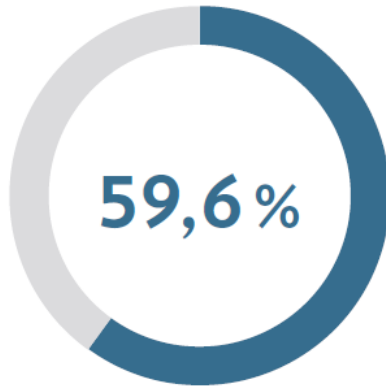
## ❖ Tampoc en la previsió d'ús del cotxe



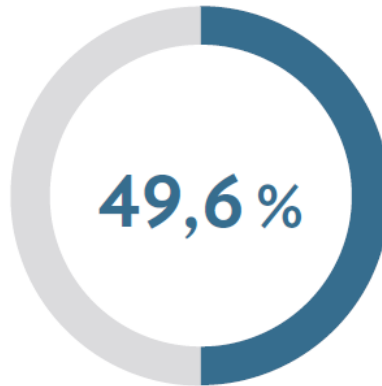
Base: Total, 3.004; Adults conscienciats, 216; Eco-Tech, 456; Car lovers, 952; Indecisos 1.381



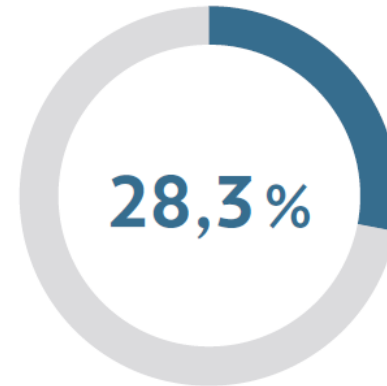
# Motius per deixar d'utilitzar el cotxe



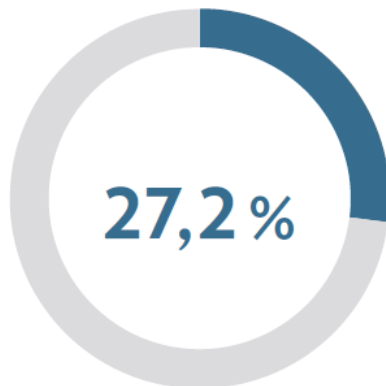
Que hi hagi una millora significativa del transport públic a la meua zona



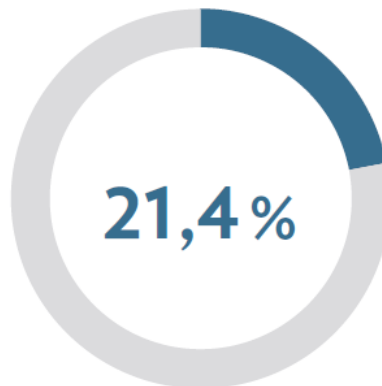
Que l'administració pública m'incentivi a utilitzar el transport públic



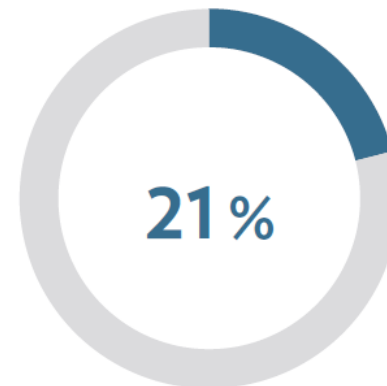
Que em dificultin el seu ús a la ciutat



Que l'empresa m'incentivi a utilitzar el transport públic



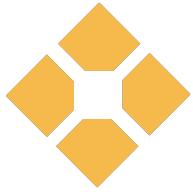
Que el taxi sigui més barat



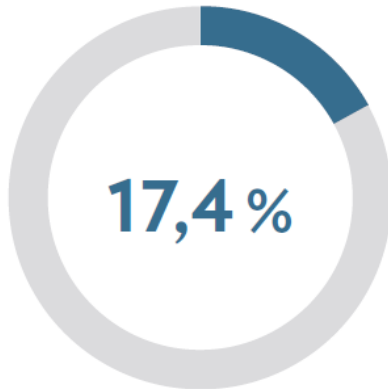
Que hi hagi un augment de la congestió de trànsit



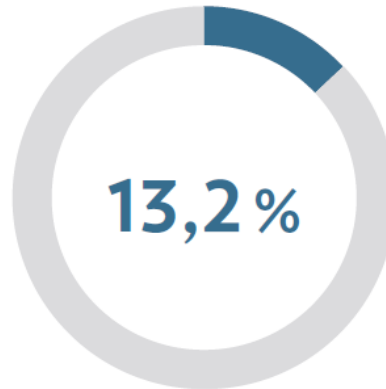
Base (utilitzen habitualment cotxe): 803



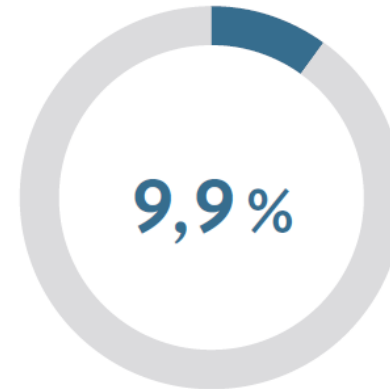
# Motius per deixar d'utilitzar el cotxe



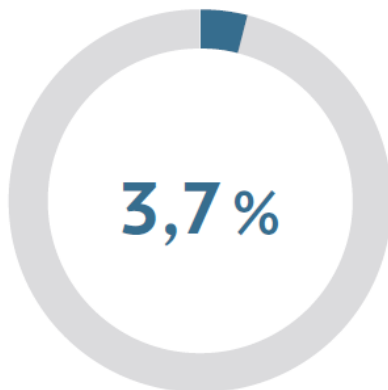
Que s'incrementi la contaminació a la ciutat



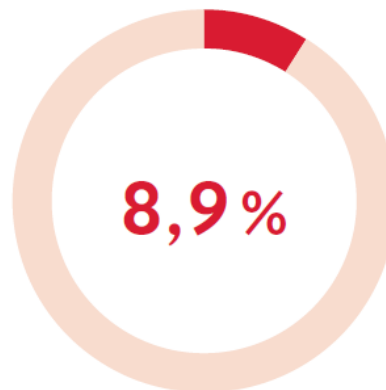
Que el cost de la compra i el seu manteniment sigui més car



Que s'encareixi l'aparcament



Altres



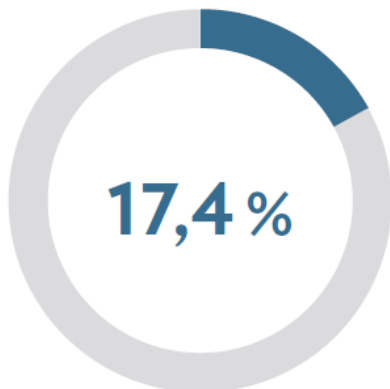
No em replantejaria l'ús del cotxe



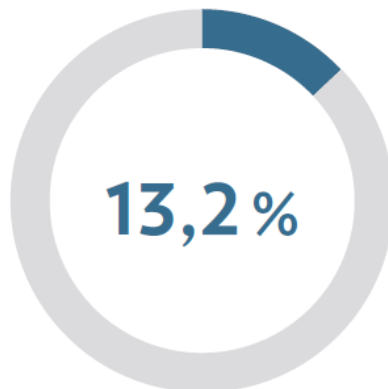
Base (utilitzen habitualment cotxe): 803



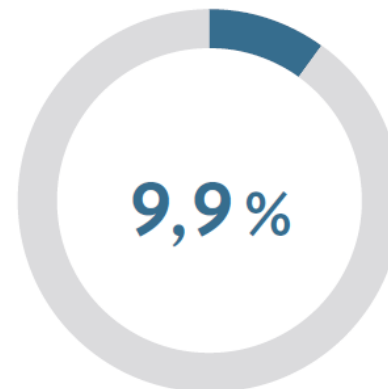
# Motius per deixar d'utilitzar el cotxe



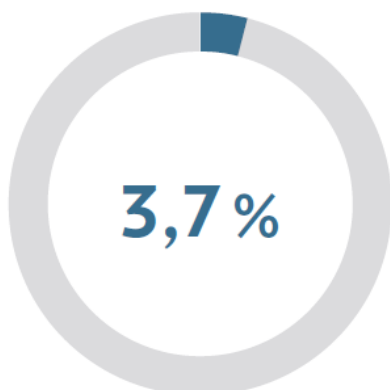
Que s'incrementi la contaminació a la ciutat



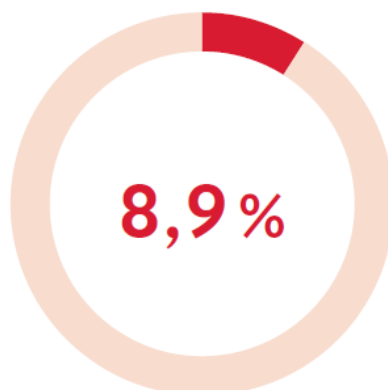
Que el cost de la compra i el seu manteniment sigui més car



Que s'encareixi l'aparcament



Altres



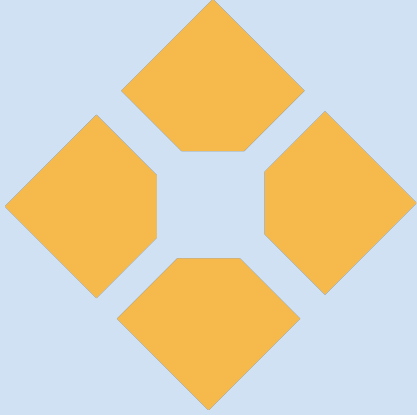
No em replantejaria l'ús del cotxe

*“El medio ambiente... lo tengo en cuenta, pero no hago nada para remediarlo. Ya lo arreglarán mis hijos!”*

*(Mujer, 28 años, se mueve en transporte privado)*



Base (utilitzen habitualment cotxe): 803



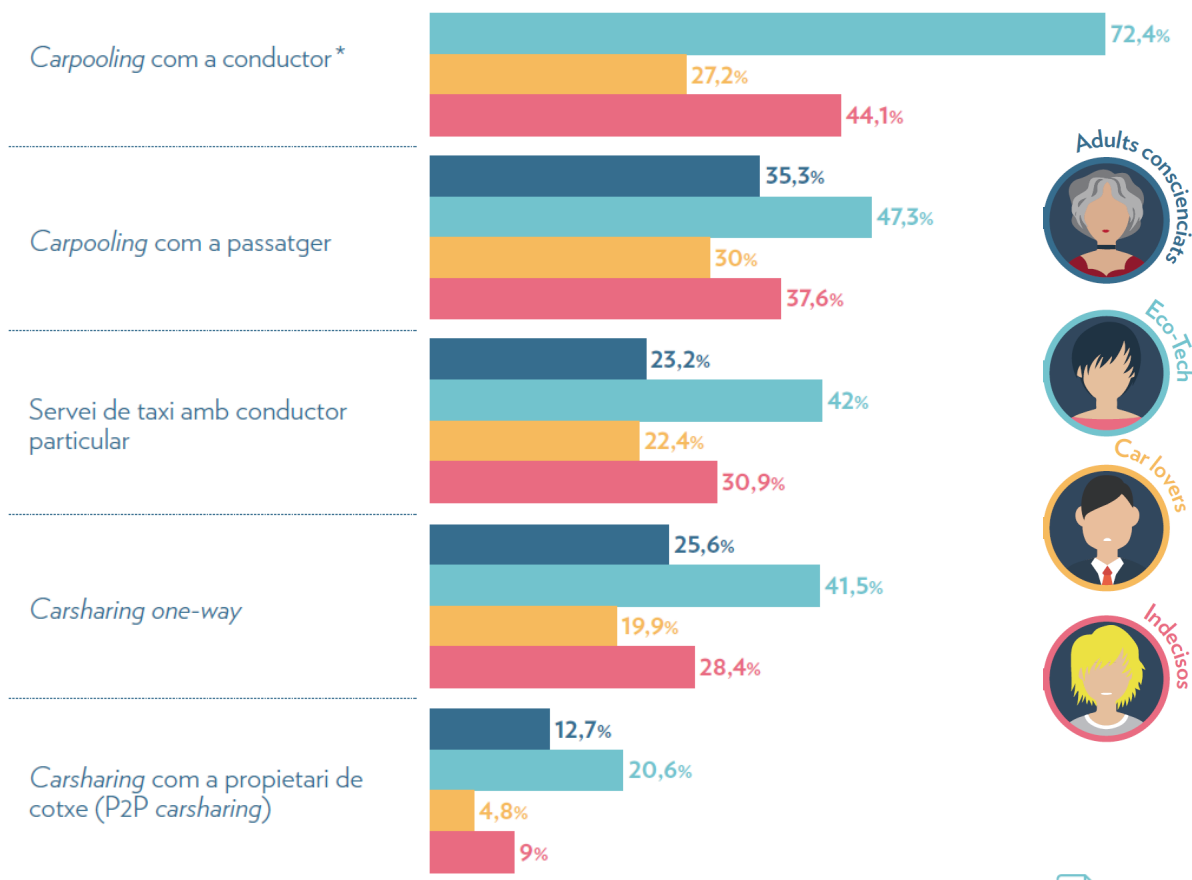
# Perspectives de futur– Els nous serveis de mobilitat



# Interès en els nous serveis de mobilitat

❖ Carpooling com a conductor i passatger, el més interessant.

❖ Eco-tech, l'early adopter.



\* No es mostren els resultats per al perfil A. Conscienciat ja que la base és massa petita

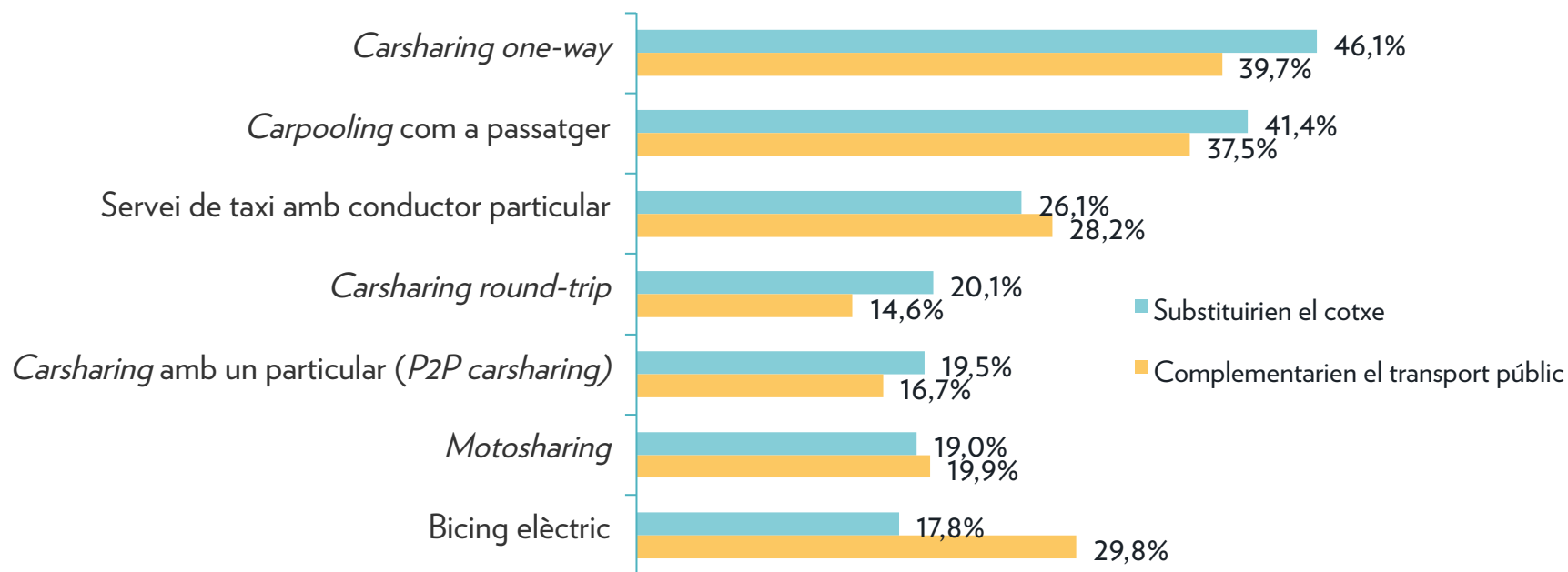
% Probablement + Segur que l'utilitzaria

Base : Adults conscienciat, 216; Eco-Tech, 456; Car lovers, 952; Indecisos 1.381



## El seu rol en la mobilitat diària

- ❖ Carsharing one way i carpooling com a passatger, els serveis que millor complementarien el transport públic o reemplaçarien el vehicle privat



% Probablement + Segur que l'utilitzaria

Base: conductors, 803; usuaris de TP, 1865



# Perspectives de futur– Impacte de les restriccions al vehicle privat





# Alternatives en cas de prohibició temporal

#MobilitatBCN

## ❖ El Park & Ride, primera alternativa

Algun dels dos

**67,5%**

Conduiria fins a l'estació de transport públic més propera, aparcaria el cotxe en una zona habilitada i em desplaçaria en transport públic fins al centre.

**41,8%**

Conduiria fins a l'entrada a la ciutat, aparcaria el cotxe en una zona habilitada i em desplaçaria en transport públic fins al centre.

**38,7%**

Aniria caminant o amb bicicleta fins a l'estació de transport públic més propera i em desplaçaria en transport públic fins al centre.

**19,6%**

Demana autorització per treballar des de casa.

**19,1%**

Intentaria anar amb un company que tingués un cotxe no contaminant (híbrid o elèctric).

**15,9%**

Aniria en taxi no contaminant.

**2,7%**

Em quedaria a casa estudiant.

**0,9%**

 Multiresposta

Base (commuters): 435



# Alternatives en cas de prohibició permanent

#MobilitatBCN

- ❖ En cas de mesures permanents, a més del Park&Ride, adquisició d'un vehicle no contaminant

Algun dels dos  
**55%**

Adquiriria un vehicle (moto o cotxe) no contaminant (elèctric o híbrid).

**45,2%**

Conduiria fins a l'estació de transport públic més propera, aparcaria el cotxe en una zona habilitada i em desplaçaria en transport públic fins al centre.

**37,3%**

Conduiria fins a l'entrada a la ciutat, aparcaria el cotxe en una zona habilitada i em desplaçaria en transport públic fins al centre.

**34,6%**

Accediria a un servei de bus no contaminant, sense transbord, que s'adaptés a la ruta que necessito: que s'acostés el màxim possible al meu origen i a la meva destinació.

**18,5%**

Aniria caminant o amb bicicleta fins a l'estació de transport públic més propera i em desplaçaria en transport públic fins al centre.

**13,0%**

Estaria disposat a canviar de feina o de domicili.

**9,4%**

Intentaria anar amb un company que tingués un cotxe no contaminant (híbrid o elèctric).

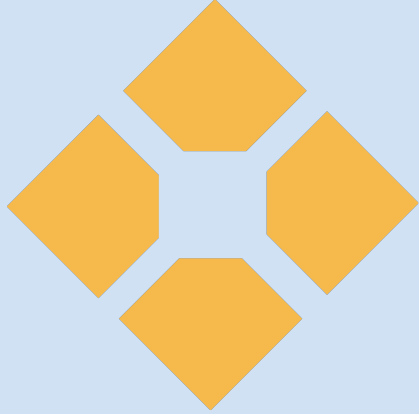
**6,5%**

Aniria en taxi no contaminant.

**2,4%**



Base (commuters): 435



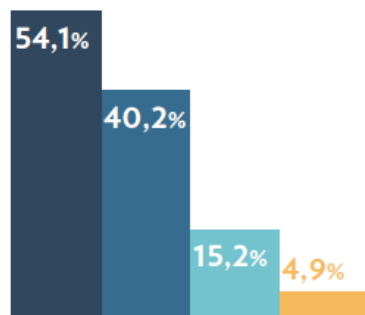
# Perspectives de futur– El paper del sector empresarial



# Mesures de conciliació familiar

## ❖ Desig de més mesures, però baixes expectatives

Mesures que apliquen actualment



L'empresa en la qual treballa no m'ofereix cap mesura de conciliació

Flexibilitat horària en les entrades i sortides

Treballar des de casa algun dia a la setmana

Comprimir la setmana laboral en menys dies (mateixes hores treballades)

Base (treballadors): 2.450

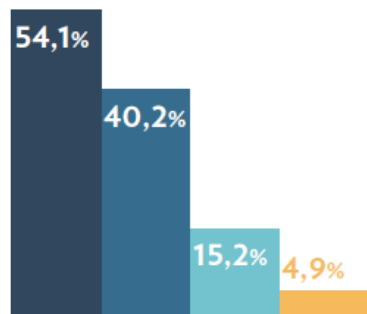




# Mesures de conciliació familiar

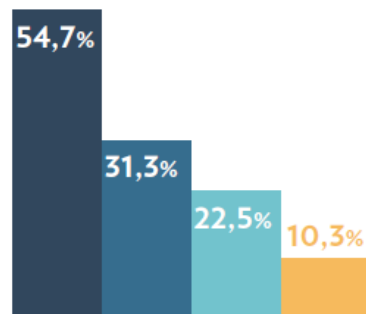
## ❖ Desig de més mesures, però baixes expectatives

Mesures que apliquen actualment



L'empresa en la qual treballa no m'ofereix cap mesura de conciliació
Flexibilitat horària en les entrades i sortides
Treballar des de casa algun dia a la setmana
Comprimir la setmana laboral en menys dies (mateixes hores treballades)

Mesures que creuen que aplicaran en el futur



Cap d'elles
Flexibilitat horària en les entrades i sortides
Treballar des de casa algun dia a la setmana
Comprimir la setmana laboral en menys dies (mateixes hores treballades)

Base (treballadors): 2.450

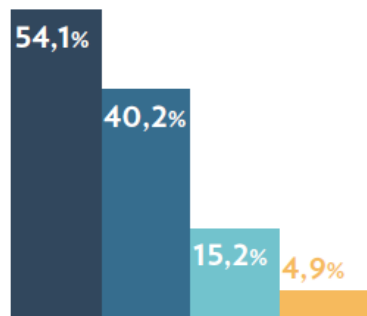




# Mesures de conciliació familiar

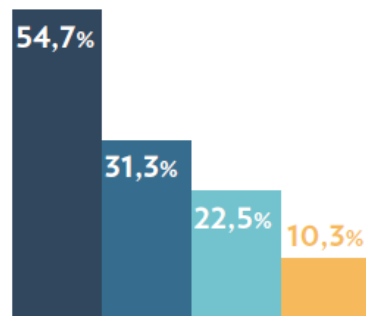
## ❖ Desig de més mesures, però baixes expectatives

Mesures que apliquen actualment



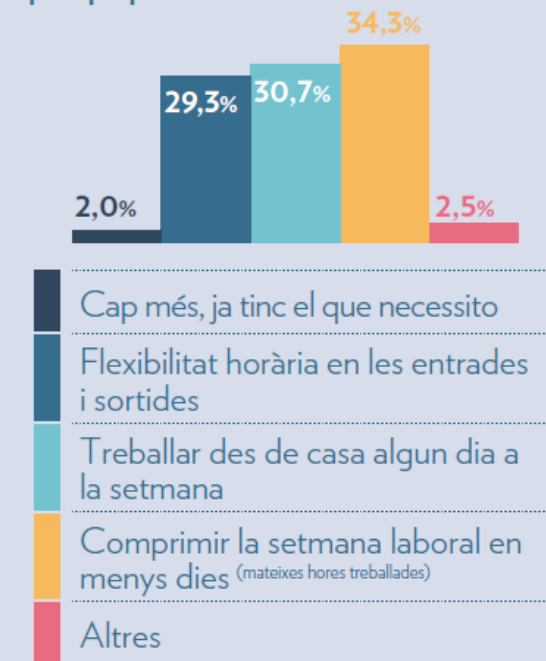
- Cap més, ja tinc el que necessito
- Flexibilitat horària en les entrades i sortides
- Treballar des de casa algun dia a la setmana
- Comprimir la setmana laboral en menys dies (mateixes hores treballades)

Mesures que creuen que aplicaran en el futur



- Cap d'elles
- Flexibilitat horària en les entrades i sortides
- Treballar des de casa algun dia a la setmana
- Comprimir la setmana laboral en menys dies (mateixes hores treballades)

Mesures que els agradaria que apliquessin



- Cap més, ja tinc el que necessito
- Flexibilitat horària en les entrades i sortides
- Treballar des de casa algun dia a la setmana
- Comprimir la setmana laboral en menys dies (mateixes hores treballades)
- Altres

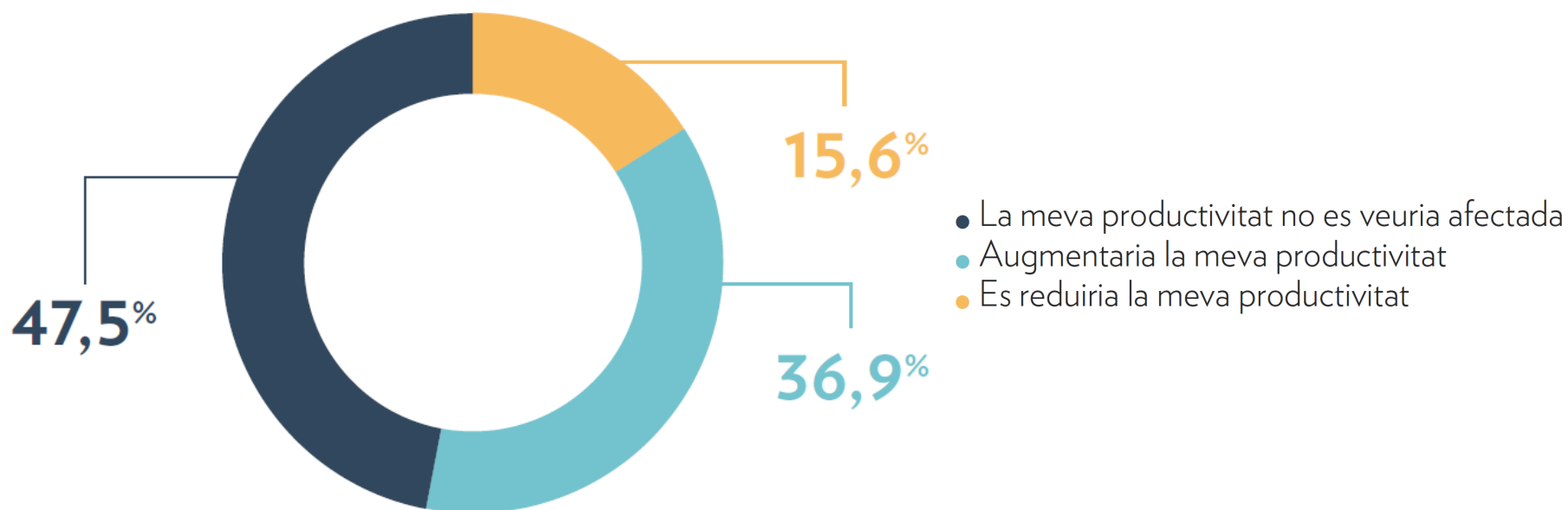
Base (treballadors): 2.450





# L'impacte en la productivitat

- ❖ Els treballadors perceben positivament el seu impacte



Base (treballadors): 2.450



## Key learnings





# Ús i propietat del cotxe

---

- ❖ En general, no es detecta un canvi de tendència respecte a la voluntat de posseir un cotxe
  - El 69,4% dels enquestats creu que tindrà cotxe d'aquí a 10 anys (mateix percentatge que l'actual)





# Ús i propietat del cotxe

---

- ❖ En general, no es detecta un canvi de tendència respecte a la voluntat de posseir un cotxe

- El 69,4% dels enquestats creu que tindrà cotxe d'aquí a 10 anys (mateix percentatge que l'actual)



- ❖ Tampoc es detecta un canvi de consciència respecte a la necessitat de reduir l'ús del cotxe

- El 55% recolza construir més accessos viaris i aparcaments a la ciutat
- El 81,8% creu que el seu ús del cotxe privat serà igual o superior a l'actual d'aquí a 10 anys



# Alternatives de mobilitat

---

- ❖ La millora del transport públic, clau per a deixar d'utilitzar el cotxe privat (59,6% dels conductors enquestats)



# Alternatives de mobilitat

---

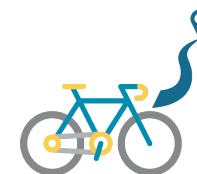
- ❖ La millora del transport públic, clau per a deixar d'utilitzar el cotxe privat (59,6% dels conductors enquestats)
- ❖ Park&Ride, l'opció preferida en cas d'episodis de contaminació





# Alternatives de mobilitat

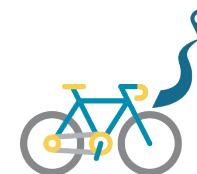
- ❖ La millora del transport públic, clau per a deixar d'utilitzar el cotxe privat (59,6% dels conductors enquestats)
- ❖ Park&Ride, l'opció preferida en cas d'episodis de contaminació
- ❖ Després de la distància a recórrer, la principal barrera per a l'ús de la bici és la manca de carrils bici (triada pel 21,6% dels enquestats)





# Alternatives de mobilitat

- ❖ La millora del transport públic, clau per a deixar d'utilitzar el cotxe privat (59,6% dels conductors enquestats)
- ❖ Park&Ride, l'opció preferida en cas d'episodis de contaminació
- ❖ Després de la distància a recórrer, la principal barrera per a l'ús de la bici és la manca de carrils bici (triada pel 21,6% dels enquestats)
- ❖ El carpooling i el carsharing one-way, les millors alternatives per millorar la mobilitat actual





# El paper de les empreses

---

- ❖ Actualment, el 54,1% de treballadors enquestats declara que la seva empresa no adopta cap mesura de conciliació laboral





## El paper de les empreses

---

- ❖ Actualment, el 54,1% de treballadors enquestats declara que la seva empresa no adopta cap mesura de conciliació laboral
- ❖ Un 84,4% de treballadors creu que la seva productivitat augmentaria o no es veuria afectada pel teletreball







## El paper de les empreses

---

- ❖ Actualment, el 54,1% de treballadors enquestats declara que la seva empresa no adopta cap mesura de conciliació laboral
- ❖ Un 84,4% de treballadors creu que la seva productivitat augmentaria o no es veuria afectada pel teletreball
- ❖ No obstant això, només el 22,5% de treballadors creu que aquesta possibilitat se'ls hi plantejarà en el futur



Amb la participació de :



ELS CIUTADANS I LA

# mobilitat

A BARCELONA

#MobilitatBCN

SITUACIÓ ACTUAL I PERSPECTIVES DE FUTUR

14 de juny 2017

