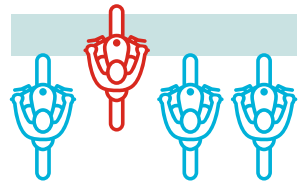
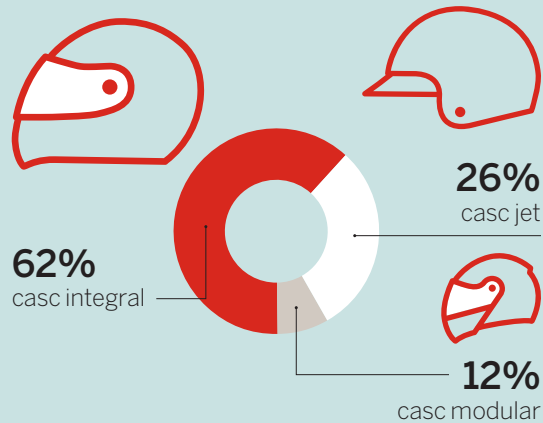


## Compartir l'espai

A Barcelona hi ha 300.000 motos. En un 53% d'accidents de moto a la ciutat, la responsabilitat és d'un altre vehicle, sovint un turisme.

**100%** dels motoristes **circula amb casc**



**1 de cada 4** motos no espera a que el semàfor es posi en verd abans d'arrancar

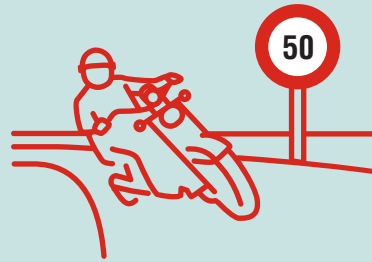
**1 de cada 5** motos circula realitzant de forma continuada **canvis de carril ràpids en ziga-zaga** no senyalitzats

**10%** de les motos **circula per sobre del límit de velocitat** a la ciutat (50Km/h), tot i que a grans avingudes com la Diagonal, la xifra puja al 25%

**15%** dels motoristes fa les **maniobres de gir a una velocitat inadequada**

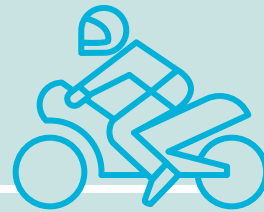
L'excés de velocitat en gir, una de les pràctiques de major risc per als motoristes, ha disminuït\*

**30%**



L'arrencada **prematura amb semàfor en vermell** ha disminuït\*

**51%**



**42%**

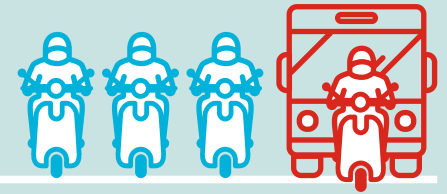
Per contra, la pràctica de **no indicar el gir amb l'intermitent** ha crescut\*



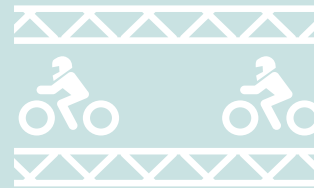
**97%** de motos **circula amb 2 miralls retrovisors**. El mínim obligatori és 1 mirall

**68%** dels motoristes **senyalitza correctament amb intermitents** els girs en cruïlla

**1 de cada 4** motoristes **utilitza el carril bus** per circular



**23%** de motoristes troba **dificultats per accedir a les zones avançades** de motos en cruïlla



**45%** de motos a la ciutat te més de 7 anys i una normativa d'emissions anterior a l'actual Euro3. Són més contaminants i menys segures que les motos actuals.

## Recomanacions del RACC

- Es demana un "Pla Pive" per promoure la compra de motocicletes noves, en especial que ja incorporin avenços com l'ABS (que serà obligatori en motos noves de més de 125cc des del gener 2016) o que anticipin les emissions de la norma Euro4 (obligatòria per a motos noves el 2017).
- Es planteja també un canvi en l'ordenança fiscal per incentivar la renovació del parc de motos, posant l'import del IVTM en funció de l'antiguitat de la moto (quan més nova, menys import).
- També cal incentivar les motos elèctriques amb avantatges com la circulació autoritzada pel carril taxi-bus, i l'aparcament i càrrega lliure en zones regulades.
- Cal una modificació de l'homologació de vehicles de dues rodes a motor que obligui a portar dos retrovisors en comptes de només un.

\* RESPECTE ESTUDI ANTERIOR (2007).